

CINTAS TRANSPORTADORAS

emico
sociedad anónima

INTRODUCCIÓN

EMICO S.A (EQUIPOS PARA MINERÍA Y CONSTRUCCIONES S.A) es una empresa fundada en el año 1978, y dedicada desde entonces al suministro de máquinas y equipos para minería y obras subterráneas. Nuestra filosofía, basada en la innovación y el servicio, nos ha permitido estar presentes en la mayoría de infraestructuras subterráneas llevadas a cabo en las últimas décadas en España, y que figuren entre nuestros clientes la práctica totalidad de las empresas nacionales dedicadas al mundo de la infraestructura, obra subterránea e industria.

Nuestra experiencia y desarrollo se ha visto fortalecido en los últimos años con la salida a mercados extranjeros dentro de este mismo ámbito de la obra civil subterránea y minería con presencia en Panamá, Costa Rica, Honduras, Venezuela, Perú, Chile y Colombia.

INGENIERÍA

FABRICACIÓN

MANTENIMIENTO

“ Seguro, Nosotros podemos”

Ventajas del empleo de cintas transportadoras

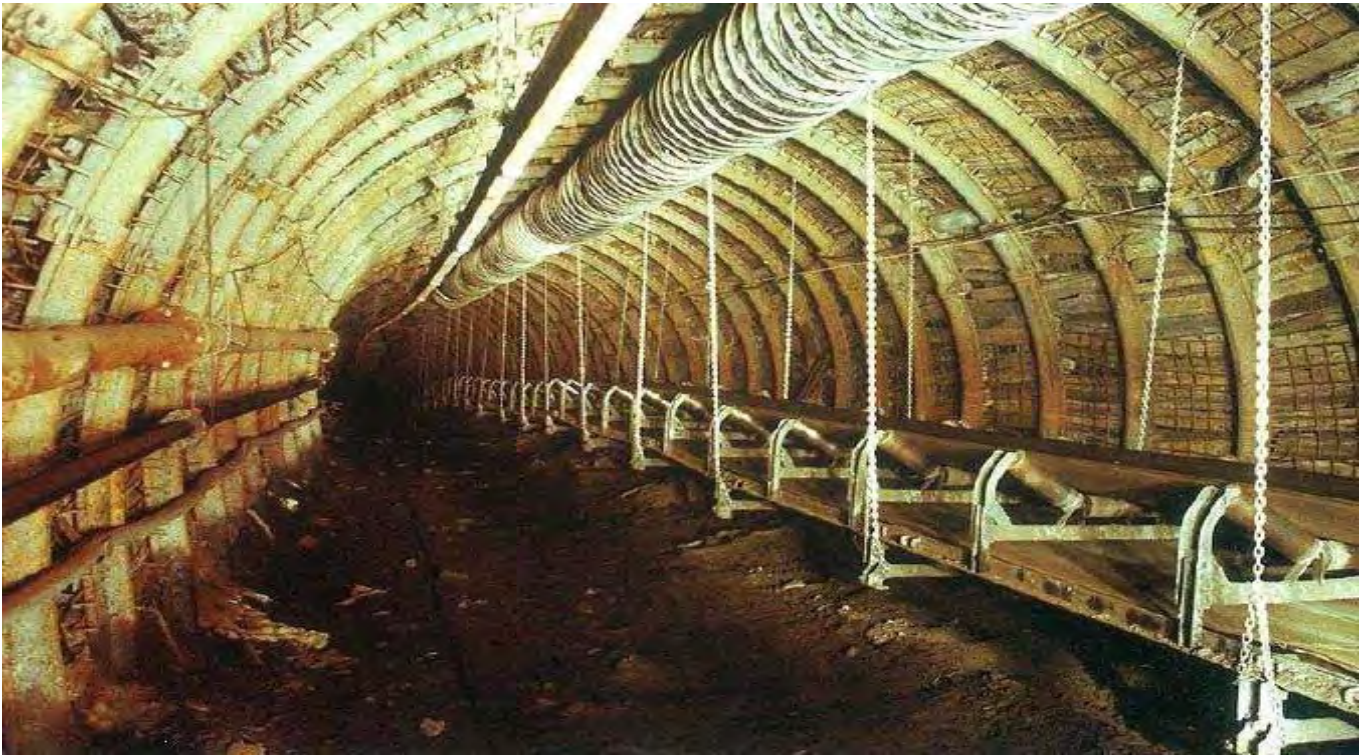
- Optimización de las necesidades logísticas y de transporte de materiales a gran distancia.
- Adaptable a las condiciones del terreno y de producción.
- Gran capacidad de transporte.
- No altera el producto transportado.

Datos principales previos

1. Tipo o naturaleza del material a transportar
2. Producción deseada.
3. Granulometría
4. Humedad y abrasividad del material
5. Localización y emplazamiento
6. Ángulo si se requiere de la cintas
7. Densidad del material

EMPLAZAMIENTO

INTERIORES



Minería de carbón - Minería metálica – Escombreras - Plantas de procesado

EXTERIORES



Minería-Muelles de carga-Minería cielo abierto-Industria tratamiento-Centrales térmicas-
Escombreras

DISPOSICIÓN COMBINABLE

COLGANTES



Utilizadas para ganar espacio en interiores, por condiciones de suelo y limpieza.

HORIZONTALES



DISPOSICIÓN COMBINABLE

VERTICALES



EN PENDIENTE

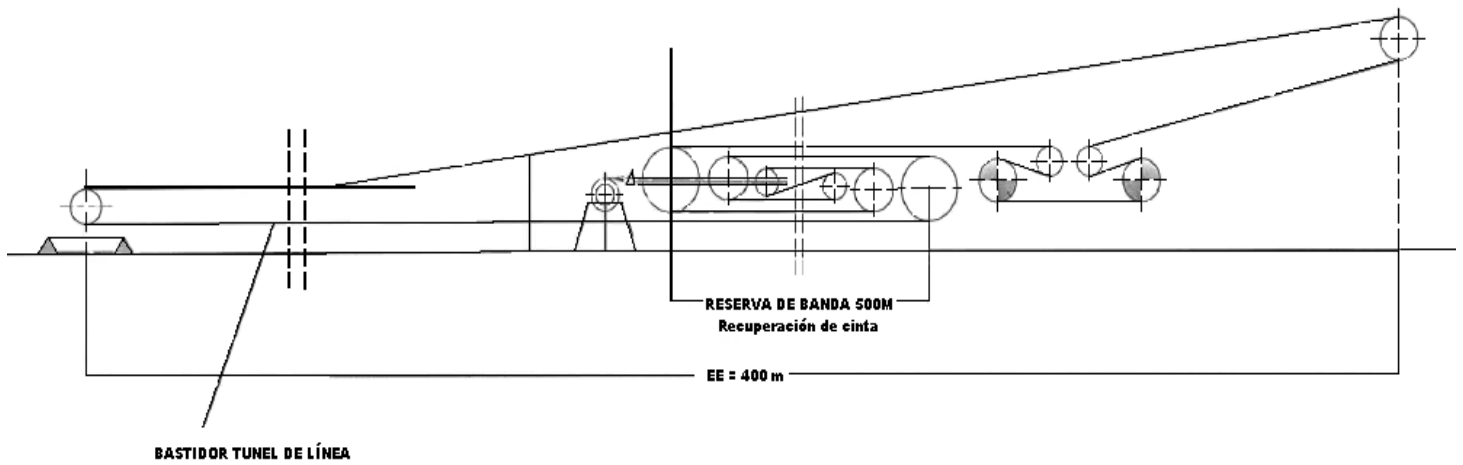


DISPOSICIÓN COMBINABLE

TELESCÓPICA



RECUPERABLE



COMPONENTES

BANDAS



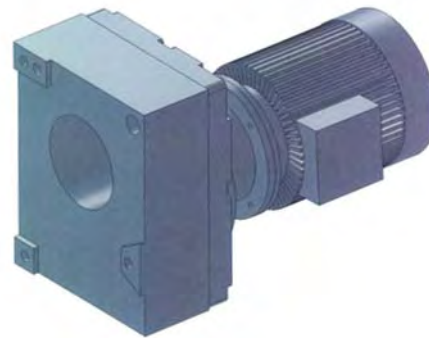
INCLINACIÓN MÁXIMA DE TRANSPORTE									
Características básicas del material transportado	PEGAJOSIDAD O PLASTICIDAD								
	BAJA			MEDIA			ALTA		
	TAMAÑO MATERIAL TRANSPORTADO								
	R	T	P	R	T	P	R	T	P
INCLINACIÓN	8	12	15	12	15	18	18	20	22

R	Material de forma redondeada
T	Material en trozos irregulares (heterogéneos)
P	Material en forma de polvo

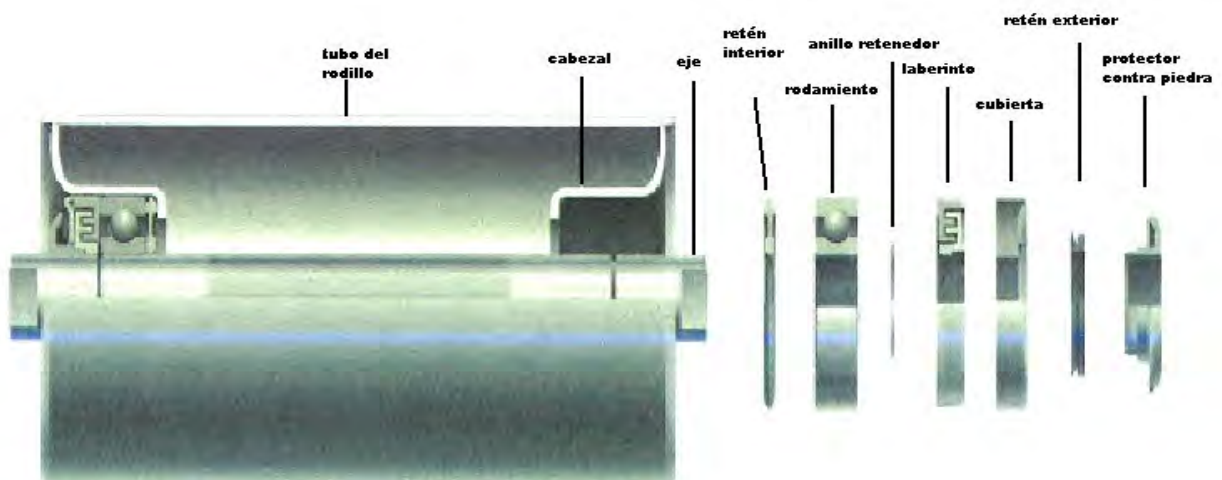
ANCHO MÍNIMO DE BANDA		
Ancho banda	Tamaño del material	
	Homogéneo	Heterogéneo
300	50	75
400 (*)	70	100
500 (*)	90	150
600 (**)	110	200
650 (*)	130	200
700	130	250
800 (*)	150	300
900	170	350
1000 (*)	200	400
1100	230	450
1200 (*)	260	500
1300	300	550
1400 (*)	350	600
Otras		

COMPONENTES

REDUCTORAS



RODILLOS Y COMPONENTES



COMPONENTES

CAPOTAJE

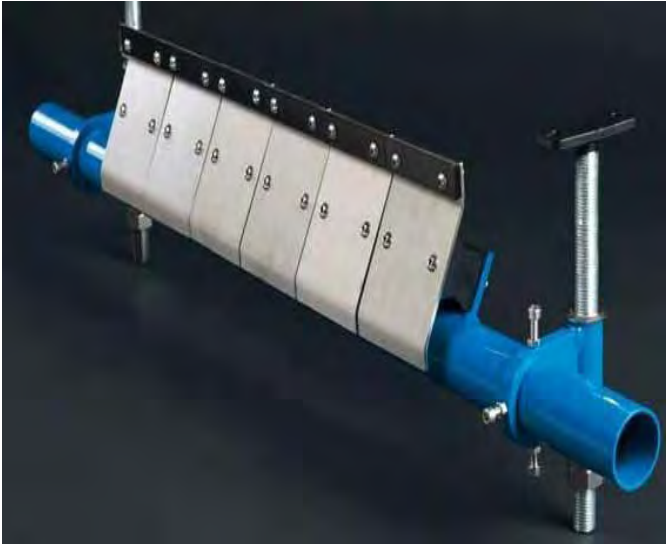


MOTOTAMBORES



COMPONENTES

RASCADORES



ESTACIONES DE SOPORTE Y AUTOCENTRADORAS



REFERENCIAS

BURKINA FASO



SAN PEDRO DE SULA (HONDURAS)



REFERENCIAS

GUINEA BISAU



PUERTO DE VALENCIA (ESPAÑA)



REFERENCIAS

ARGELIA



COSTA RICA



REFERENCIAS

LUGO (ESPAÑA)



VALENCIA DE DON JUAN (ESPAÑA)



MAQUINARIA

MAQUINARIA	MODELO/MARCA	ALCANCE MÁXIMO
Mandrinadoras	SCHARMANN COLUMNNA MOVIL con cotrol Fagor 8055 M/T 125 CNC	14 m recorrido en X 3 m recorrido en Z 1.5 recorrido en Y Mesa giratoria 2 m. desplazable en X
	JUARISTI MDR-125 CNC con control Fagor 8055 M/T	curso transversal 2.5 m curso longitudinal 3m curso axial eje principal 3 m
	JUARISTI MDR-125	curso transversal 2 m curso longitudinal 2 m curso axial eje principal 2 m
Tornos	GURUTZPE B1400/CNC Con control Fagor 8055 T/C	Distancia entre puntos 6 m altura de puntos 0.95 m Diámetro admisible sobre carro transversal 1.25 m Diámetro admisible sobre bancada 1.6 m
	GURUTZPE AUTO- M con control Fagor 8055 T/C	Distancia entre puntos 3 m altura de puntos 0.4 m Diámetro admisible sobre carro transversal 0.55 m Diámetro admisible sobre bancada 0.8 m
Fresadoras	ANAYAK VH 220-CNC con control Heidenhain TNC 410 CA	Superficie útil de mesa 2.2 x 0.7 m curso longitudinal 2 m curso transversal 800 mm curso vertical 910 mm
	ANAYAK CNC 1080	800 mm recorrido en X 400 mm recorrido en Y 200 mm recorrido en Z
	Lagun GUM-152	Superficie útil de mesa 2.2 x 0.7 m Giro mesa en ambos sentidos +/- 45° Curso longitudinal automático 1050 mm Curso transversal automático 330 mm curso vertical automático 475 mm
Centros de torneado	MORI SEIKI SL-303 BMC/1500	Diámetro 420 mm Longitud 1580 mm Paso de barra útil 89 mm Curso transversal 250 mm curso longitudinal 1640 mm
	MORI SEIKI DL.20	Dos cabezales sincronizados de diámetro 320 mm 2 torretas de 12 herramientas Sincronización de cabezales Recogedor de piezas Longitud 400 mm Cargador de barras SAMSYS
Curvadoras	CASANOVA	Ancho rodillo 2500 mm Espesor de chapa 35 mm
		Ancho rodillo 2500 mm Espesor de chapa 10 mm
		Ancho rodillo 3000 mm Espesor de chapa 35 mm
		Ancho rodillo 2500 mm Espesor de chapa 80 mm
Talladora	G.S.P. PRECIMO	Módulo 6 Diámetro 600 mm Recorrido 200 mm
	Néstor	Módulo 4 Cortador de volteo 250 mm
Roscadora hidráulica	RHRM 45 D	Módulo 4.5
Mortajadora	URPE MN-300/G	300 m de recorrido Retirada automática durante retroceso
Plasma	TECOI HPR 260	Mesa 2000 x 8000 mm Espesor de chapa 60 mm
Sierras	SABI PBA 360 CNC	1500 x 1000 mm de corte Doble columna Cinta inclinada Carro de alimentación
Guillotina	CIZALLA HIDRAÚLICA LOIRE SAFE	Ancho 7000 mm Espesor de chapa 15 mm
		Ancho 3000 mm Espesor de chapa 25 mm
		Ancho 3000 mm Espesor de chapa 20 mm
Puentes grúa	SATI	2 Unidades de 25 Tn
		2 Unidades de 12,5 Tn
		4 Unidades monorail de 2 Tn

MAQUINARIA

ALGUNAS DE NUESTRAS MÁQUINAS



Mandrinadora

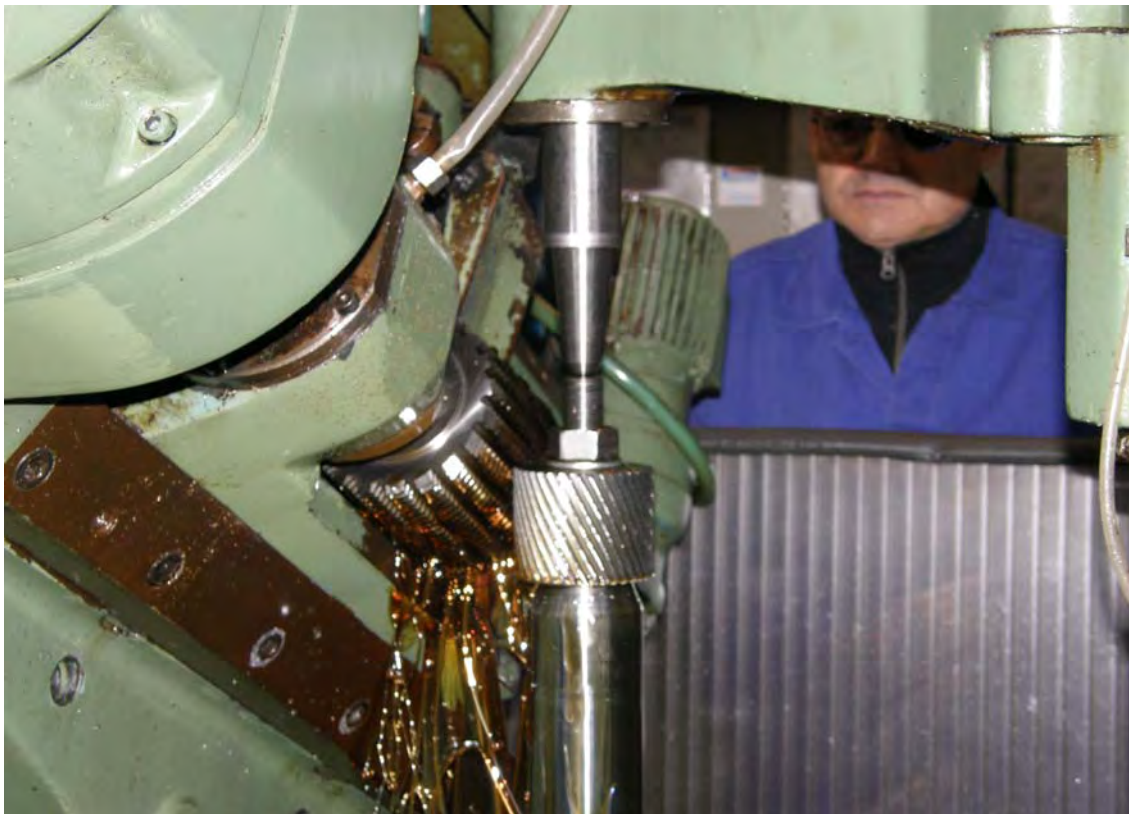


Torno

MAQUINARIA



Curvadora



Talladora

MAQUINARIA



Fresadora



Centro de torneado

TOMA DE DATOS

Fecha

CLIENTE:

Dirección

Persona de contacto

Cargo

E-mail

Teléfono/Móvil

SOLICITUD DE:

- Ingeniería
- Fabricación
- Mantenimiento

EMPLAZAMIENTO:

- Interior
- Exterior

REPUESTOS:

- Banda
- Rascadores
- Reductoras
- Rodillos
- Tambores
- Estaciones

DISPOSICIÓN COMBINABLE:

- Colgante
- Horizontal
- Vertical
- Pendiente
- Telescópica
- Booster

DATOS PARA LA INSTALACIÓN:

Localización

Producción

Granulometría

Material

Densidad

Abrasividad

OBSERVACIONES:



Dirección comercial

Ctra. de Villarroble, 14D (Km. 3).
24199 Santa Olaya de la Ribera, LEÓN, España
Teléfono +34 987 242 111 · Fax +34 987 247 351

Dirección fiscal

Polígono Industrial Almazcara, Nave 2
24398 Almazcara, PONFERRADA, España
Teléfono +34 987 457 564 · Fax +34 987 457 573

Delegación Colombia

Edificio Nueva Granada CALLE 72, 13-23, Piso 9.
BOGOTÁ, Colombia
Teléfono 57 (1) 540 17 00 · Fax 57 (1) 540 17 00

info@emico.es